

## 1. Posuzovaný projekt

Název projektu: **Zeleň Třemešná**

## 2. Lokalizace projektu

Zadavatel posudku: Obec Třemešná, č.p. 304, 79382 Třemešná, IČ: 00296414

Kraj: Moravskoslezský

Okres: Bruntál

Obec: Třemešná

Katastrální území: Třemešná

Parcely číslo:

327/1, 2933/1, 323/2, 2519/4 – park a místo podél komunikace

331 – místo pod kostelem, parčík

2751/2, 48/1 – dětské hřiště

311/3, 488, 497, 496/1 – okolí továrny

Snímky katastrální mapy s vyznačením dotčených parcel a výpisy z katastru nemovitostí jsou přílohou odborného posudku.

Projektem dotčené pozemky spadají do zastavěného či zastavitelného území obce dle současného platného územního plánu.

## 3. Současný stav řešené lokality

Lokality, na kterých bude projekt realizován, jsou součástí obecní zeleně a jedná se o veřejná, volně přístupná prostranství.

Statut a náplň přístupových ploch bude zachována i po realizaci projektu.

### **Park – p.č. 327/1, 2933/1**

Veřejné prostranství, které je zatravněno. Plocha je udržována v rámci údržby obecní zeleně.

### **Pod kostelem – p.č. 331**

Veřejné prostranství, které je zatravněno. Plocha je udržována v rámci údržby obecní zeleně.

### **Hřiště - p.č. 2751/2, 48/1**

Veřejné prostranství, které je zatravněno. Plocha je udržována v rámci údržby obecní zeleně.

### **Továrna – p.č. 311/3, 488, 497, 496/1**

Veřejné prostranství, které je zatravněno. Plocha je udržována v rámci údržby obecní zeleně.

Současný stav řešených ploch, jejich lokalizace a fotodokumentace je součástí příloh.

## **4. Návrh řešení a cíl projektu**

V návrhu je řešena realizace výsadby stromů, jejímž cílem je:

### **Park – p.č. 327/1, 2933/1**

Výsadbou stromů doplnit stávající výsadbu na ploše parku a liniovou částí výsadby odclonit komunikaci od klidové zóny.

**K výsadbě je navržen:**

**Prunus fruticosa 'Globosa'** – obvod kmene 10-12 cm se zemním balem (12 ks)

- spon 7 m

**Prunus subhirtella 'PENDULA'** – obvod kmene 10-12 cm se zemním balem (1 ks)

- solitérní strom

**Malus 'Red Sentinel'** – obvod kmene 10-12 cm se zemním balem (2 ks)

- solitérní strom

**Acer platanoides 'Drummondii'** – obvod kmene 10-12 cm se zemním balem (1 ks)

- solitérní strom

**Malus 'Scarlet'** – obvod kmene 10-12 cm se zemním balem (1 ks)

- solitérní strom

**Acer platanoides 'Golden Globe'** – obvod kmene 10-12 cm se zemním balem (2 ks)

- solitérní strom

**Betula pendula 'Youngii'** – obvod kmene 10-12 cm se zemním balem (2 ks)

- solitérní strom

Stromy budou vysazeny do jam 0,8m x 0,8m hloubky 0,6m (bez výměny půdy). Vysazené stromy budou mít statické zajištění kmene trojnožkou z dřevěných kůlů s vyvázáním. Povrch výsadbové mísy bude mulčován štěpkou o vrstvě minimálně 5 cm.

Výsadba bude udržována v rámci údržby obecní zeleně.

### **Pod kostelem – p.č. 331**

Výsadbou 10 ks stromů vytvořit stromovou clonu mezi parkem s dřevěnými sochami a okolními domy.

**K výsadbě je navržen:**

**Acer platanoides 'Globosum'** – obvod kmene 10-12 cm se zemním balem (12 ks)

- spon 7 m

Stromy budou vysazeny do jam 0,8m x 0,8m hloubky 0,6m (bez výměny půdy). Vysazené stromy budou mít statické zajištění kmene trojnožkou z dřevěných kůlů s vyvázáním. Povrch výsadbové mísy bude mulčován štěpkou o vrstvě minimálně 5 cm.

Výsadba bude udržována v rámci údržby obecní zeleně.

### **Hřiště - p.č. 2751/2, 48/1**

Výsadbou navržených stromů ohraničit nově vzniklé dětské hřiště.

**K výsadbě je navržen:**

**Prunus fruticosa 'Globosa'** - obvod kmene 10-12 cm se zemním balem (8 ks)

- spon 7 m

Strom bude vysazen do jámy 0,8m x 0,8m hloubky 0,6m (bez výměny půdy). Vysazený strom bude mít statické zajištění kmene trojnožkou z dřevěných kůlů s vyvázáním. Povrch výsadbové mísy bude mulčován štěpkou o vrstvě minimálně 5 cm.

Výsadba bude udržována v rámci údržby obecní zeleně.

### **Továrna – p.č. 311/3, 488, 497, 496/1**

Výsadbou navržených stromů bude odcloněna plocha před továrnou od místní komunikace.

**K výsadbě je navržen:**

**Prunus fruticosa 'Globosa'** – obvod kmene 10-12 cm se zemním balem (8 ks)

- spon 7 m

Stromy budou vysazeny do jam 0,8m x 0,8m hloubky 0,6m (bez výměny půdy). Vysazené stromy budou mít statické zajištění kmene trojnožkou z dřevěných kůlů s vyvázáním. Povrch výsadbové mísy bude mulčován štěpkou o vrstvě minimálně 5 cm.

Výsadba bude udržována v rámci údržby obecní zeleně.

Druhy vysazovaných dřevin jsou stanovištně vhodné.

V tomto intravilánovém prostředí jsou použity nepůvodní druhy rostlin vzhledem k prostoru, kde by byly původní dřeviny disproporčně znevýhodněny a musely by být udržovány velmi radikálním řezem. Zvolené dřeviny danému prostoru velikostně odpovídají. Úlohu zde hraje také podstatně nižší spotřeba půdní vláhy u zvolených odrůd, které jsou přizpůsobivější současné klimatické situaci se suššími obdobími. Nároky původních druhů by byly na vláhu nesrovnatelně vyšší a vyvolávaly by problémy při zajišťování závlah a tím prosperity výsadby. Zvolené odrůdy jsou také odolnější zasolení při údržbě okolí v zimním období.

## 5. Specifikace navržených opatření a dřevin

### Nákup stromů:

<b>Acer platanoides 'Globosum'</b> – obvod kmene 10-12 cm se zemním balem	12 ks
<b>Prunus subhirtella 'PENDULA'</b> – obvod kmene 10-12 cm se zemním balem	1 ks
<b>Malus 'Red Sentinel'</b> – obvod kmene 10-12 cm se zemním balem	2 ks
<b>Acer platanoides 'Drummondii'</b> – obvod kmene 10-12 cm se zemním balem	1 ks
<b>Malus 'Scarlet'</b> – obvod kmene 10-12 cm se zemním balem	1 ks
<b>Acer platanoides 'Golden Globe'</b> – obvod kmene 10-12 cm se zemním balem	2 ks
<b>Betula pendula 'Youngii'</b> – obvod kmene 10-12 cm se zemním balem	2 ks
<b>Prunus fruticosa 'Globosa'</b> - obvod kmene 10-12 cm se zemním balem	28 ks

### Nákup pomocného materiálu:

Kůly, úvazky, obaly kmene, mulčovací substrát.

Výše uvedené položky jsou uznatelnými výdaji projektu.

### **Výsadba stromů:**

- a) Příprava výsadbových míst – výkop jam pro výsadbu stromů o velikosti 0,8 x 0,8 m s hloubkou 0,6 m, což je 0,4 m<sup>3</sup>.
- b) Vlastní výsadba stromu se zálivkou dle potřeby.
- c) Instalace oporného kůlu (3 kůly k 1 stromu) s vyvázáním stromu.
- d) Mulčování povrchu výsadbového místa štěpkou o síle vrstvy minimálně 5 cm.

Tyto položky nejsou uznatelnými výdaji projektu. Žadatel bude výše uvedené položky zajišťovat v rámci aktivit obce s účastí členů komunitní společnosti (občané, mládež, dobrovolníci,...).

### **Následná péče o vysazené stromy:**

V každém roce bude realizováno:

- |                                  |             |
|----------------------------------|-------------|
| a) Pletí výsadbových míst        | 5x ročně    |
| b) Zálivka rostlin               | dle potřeby |
| c) Obnova vrstvy mulče           | 1x ročně    |
| d) Aplikace výživových tablet    | 1x ročně    |
| e) Výměna poškozených kůlů       | dle potřeby |
| f) Uvolňování a převázání úvazků | 1x ročně    |
| g) Výchovný řez stromů           | 1x ročně    |

Následná péče bude zajištěna v rámci běžné údržby obecní zeleně. Tyto práce nejsou v projektu naceněny.

### **Odborný dozor:**

Odborný dozor nad realizací projektu bude pro žadatele zajišťovat i po dobu 3 let od výsadby

Dotace pro zeleň s.r.o.

Ing. Dobromila Kopřivová,

Vzdělání v oboru Zahradnictví, Mendelova univerzita v Brně. Praxe 8 let.

Doklad o vzdělání je součástí příloh.

## 6. Finanční rozpočet realizace projektu

Zahrnuje specifikace položek, které jsou v rámci projektu uznatelnými výdaji.

číslo položky	specifikace	jednotka	cena za jednotku	množství	cena celkem bez DPH	sazba DPH	cena s DPH
<b>1. Nákup stromů</b>							
1.1.	Acer platanoides 'Globosum' – OK 10-12 cm, zemní bal	ks	2600	12	31200	15%	35880
1.2.	Prunus subhirtella 'PENDULA' – OK 10-12 cm, zemní bal	ks	2600	1	2600	15%	2990
1.3.	Malus 'Red Sentinel' – OK 10-12 cm, zemní bal	ks	2600	2	5200	15%	5980
1.4.	Acer platanoides 'Drummondii' – OK 10-12 cm, zemní bal	ks	2600	1	2600	15%	2990
1.5.	Malus 'Scarlet' – OK 10-12 cm, zemní bal	ks	2055	1	2055	15%	2363,25
1.6.	Acer platanoides 'Golden Globe' – OK 10-12 cm, zemní bal	ks	2600	2	5200	15%	5980
1.7.	Betula pendula 'Youngii' – OK 10-12 cm, zemní bal	ks	2600	2	5200	15%	5980
1.8.	Prunus fruticosa 'Globosa' - obvod kmene 10-12 cm se zemním	ks	2400	28	67200	15%	77280
<b>součet 1 bez DPH</b>					<b>121255</b>	<b>15%</b>	<b>139443,3</b>
<b>2. Nákup pomocného materiálu</b>							
2.1.	vyvazovací kůl+spojovací příčka 3 ks	ks	260	49	12740	21%	15415,4
2.2.	úvazkový popruh - 1m/strom	m	35	49	1715	21%	2075,15
2.3.	ochrana kmene - výška 1- 1,5 m	ks	80	49	3920	21%	4743,2
<b>součet 2 bez DPH</b>					<b>18375</b>	<b>21%</b>	<b>22233,75</b>
<b>3. ZAJIŠTĚNÍ ZÁVLAHY PO DOBU 3 LETÉ ÚDRŽBY</b>							
3.1.	zajištění závlahy	ks	826	49	40474	21%	48973,54
<b>součet 3 bez DPH</b>					<b>40474</b>	<b>21%</b>	<b>48973,54</b>
<b>4. Publicita projektu</b>							
4.1.	Informační pamětní tabule dle manuálu - 1 lokalita	ks	413	1	413	21%	499,73
<b>součet 4 bez DPH</b>					<b>413</b>	<b>21%</b>	<b>499,73</b>
<b>5. Odborný dozor+Odborný posudek</b>							
5.1.	Odborný dozor+Odborný posudek	ks	19350	1	19350	21%	23413,5
<b>součet 5 bez DPH</b>					<b>19350</b>	<b>21%</b>	<b>23413,5</b>
<b>CELKEM bez DPH</b>					<b>199867</b>		<b>234563,8</b>

# **Příloha 1**

**Snímky katastrální mapy s vyznačením parcel, výpisy z katastru, situace vedení sítí a fotodokumentace současného stavu řešených ploch**

## Park – p.č. 327/1, 2933/1

### Informace o pozemku

Parcelní číslo:	<a href="#">327/1</a>
Obec:	<a href="#">Třemešná [597911]</a>
Katastrální území:	<a href="#">Třemešná [770647]</a>
Číslo LV:	<a href="#">287</a>
Výměra [m <sup>2</sup> ]:	3080
Typ parcely:	Parcela katastru nemovitostí
Mapový list:	<a href="#">KMD</a>
Určení výměry:	Graficky nebo v digitalizované mapě
Druh pozemku:	zahrada



#### Sousední parcely

### Vlastníci, jiní oprávnění

Vlastnické právo	Podíl
Obec Třemešná, č. p. 304, 79382 Třemešná	

### Způsob ochrany nemovitosti

Název
zemědělský půdní fond

### Seznam BPEJ

BPEJ	Výměra
<a href="#">74712</a>	2942
<a href="#">74702</a>	133
<a href="#">74742</a>	5

### Omezení vlastnického práva

Nejsou evidována žádná omezení.
---------------------------------

### Jiné zápisy

Typ
Změna výměr obnovou operátu

#### Řízení, v rámci kterých byl k nemovitosti zapsán cenový údaj

Nemovitost je v územním obvodu, kde státní správu katastru nemovitostí ČR vykonává [Katastrální úřad pro Moravskoslezský kraj, Katastrální pracoviště Krnov](#)



## Informace o pozemku

Parcelní číslo:	<a href="#">2933/1</a>
Obec:	<a href="#">Třemešná [597911]</a>
Katastrální území:	<a href="#">Třemešná [770647]</a>
Číslo LV:	<a href="#">287</a>
Výměra [m <sup>2</sup> ]:	561
Typ parcely:	Parcela katastru nemovitostí
Mapový list:	<a href="#">KMD</a>
Určení výměry:	Graficky nebo v digitalizované mapě
Způsob využití:	ostatní komunikace
Druh pozemku:	ostatní plocha



### Sousední parcely

## Vlastníci, jiní oprávnění

Vlastnické právo	Podíl
Obec Třemešná, č. p. 304, 79382 Třemešná	

## Způsob ochrany nemovitosti

Nejsou evidovány žádné způsoby ochrany.

## Seznam BPEJ

Parcela nemá evidované BPEJ.

## Omezení vlastnického práva

Nejsou evidována žádná omezení.

## Jiné zápisy

Typ
Změna výměr obnovou operátu

### Řízení, v rámci kterých byl k nemovitosti zapsán cenový údaj

Nemovitost je v územním obvodu, kde státní správu katastru nemovitostí ČR vykonává [Katastrální úřad pro Moravskoslezský kraj, Katastrální pracoviště Krnov](#)

## Pod kostelem – p.č. 331

### Informace o pozemku

Parcelní číslo:	<a href="#">331</a>
Obec:	<a href="#">Třemešná [597911]</a>
Katastrální území:	<a href="#">Třemešná [770647]</a>
Číslo LV:	<a href="#">287</a>
Výměra [m <sup>2</sup> ]:	1200
Typ parcely:	Parcela katastru nemovitostí
Mapový list:	<a href="#">KMD</a>
Určení výměry:	Graficky nebo v digitalizované mapě
Způsob využití:	jiná plocha
Druh pozemku:	ostatní plocha



### Sousední parcely

### Vlastníci, jiná oprávnění

Vlastnické právo	Podíl
Obec Třemešná, č. p. 304, 79382 Třemešná	

### Způsob ochrany nemovitosti

Nejsou evidovány žádné způsoby ochrany.

### Seznam BPEJ

Parcela nemá evidované BPEJ.

### Omezení vlastnického práva

Nejsou evidována žádná omezení.

### Jiné zápisy

Nejsou evidovány žádné jiné zápisy.

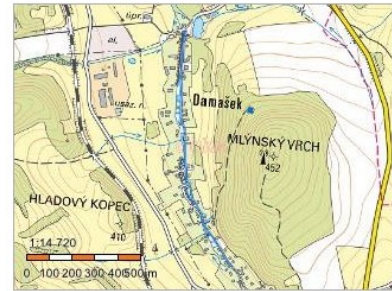
### Řízení, v rámci kterých byl k nemovitosti zapsán cenový údaj

Nemovitost je v územním obvodu, kde státní správu katastru nemovitostí ČR vykonává [Katastrální úřad pro Moravskoslezský kraj, Katastrální pracoviště Krnov](#)

## Hřiště - p.č. 2751/2, 48/1

### Informace o pozemku

Parcelní číslo:	<a href="#">2751/2</a>
Obec:	<a href="#">Třemešná [597911]</a>
Katastrální území:	<a href="#">Třemešná [770647]</a>
Číslo LV:	<a href="#">287</a>
Výměra [m <sup>2</sup> ]:	9218
Typ parcely:	Parcela katastru nemovitostí
Mapový list:	<a href="#">KMD</a>
Určení výměry:	Graficky nebo v digitalizované mapě
Způsob využití:	ostatní komunikace
Druh pozemku:	ostatní plocha



### Sousední parcely

### Vlastníci, jiná oprávnění

Vlastnické právo	Podíl
Obec Třemešná, č. p. 304, 79382 Třemešná	

### Způsob ochrany nemovitosti

Nejsou evidovány žádné způsoby ochrany.

### Seznam BPEJ

Parcela nemá evidované BPEJ.

### Omezení vlastnického práva

Typ
Věcné břemeno (podle listiny)

### Jiné zápisy

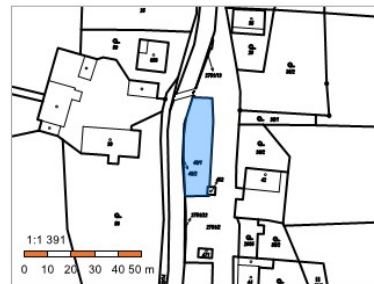
Typ
Změna výměr obnovou operátu

### Řízení, v rámci kterých byl k nemovitosti zapsán cenový údaj

Nemovitost je v územním obvodu, kde státní správu katastru nemovitostí ČR vykonává [Katastrální úřad pro Moravskoslezský kraj, Katastrální pracoviště Krnov](#)

## Informace o pozemku

Parcelní číslo:	<a href="#">48/1</a>
Obec:	<a href="#">Třemešná [597911]</a>
Katastrální území:	<a href="#">Třemešná [770647]</a>
Číslo LV:	<a href="#">287</a>
Výměra [m <sup>2</sup> ]:	466
Typ parcely:	Parcela katastru nemovitostí
Mapový list:	<a href="#">KMD</a>
Určení výměry:	Graficky nebo v digitalizované mapě
Druh pozemku:	zahrada



### Sousední parcely

## Vlastníci, jiné oprávnění

Vlastnické právo	Podíl
Obec Třemešná, č. p. 304, 79382 Třemešná	

## Způsob ochrany nemovitosti

Název
zemědělský půdní fond

## Seznam BPEJ

BPEJ	Výměra
<a href="#">75800</a>	466

## Omezení vlastnického práva

Nejsou evidována žádná omezení.
---------------------------------

## Jiné zápisy

Nejsou evidovány žádné jiné zápisy.
-------------------------------------

### Řízení, v rámci kterých byl k nemovitosti zapsán cenový údaj

Nemovitost je v územním obvodu, kde státní správu katastru nemovitostí ČR vykonává [Katastrální úřad pro Moravskoslezský kraj, Katastrální pracoviště Krnov](#)

# Továrna – p.č. 311/3, 488, 497, 496/1

## Informace o pozemku

Parcelní číslo:	<a href="#">st. 311/3</a>
Obec:	<a href="#">Třemešná [597911]</a>
Katastrální území:	<a href="#">Třemešná [770647]</a>
Číslo LV:	<a href="#">287</a>
Výměra [m <sup>2</sup> ]:	272
Typ parcely:	Parcela katastru nemovitostí
Mapový list:	<a href="#">KMD</a>
Určení výměry:	Graficky nebo v digitalizované mapě
Druh pozemku:	zastavěná plocha a nádvoří



## Součástí je stavba

Budova s číslem popisným:	<a href="#">Třemešná [170640]</a> ; č. p. 46; rodinný dům
Stavba stojí na pozemku:	p. č. <a href="#">st. 311/3</a>
Stavební objekt:	<a href="#">č. p. 46</a>
Adresní místa:	<a href="#">č. p. 46</a>

## Sousední parcely

## Vlastníci, jiní oprávnění

Vlastnické právo	Podíl
Obec Třemešná, č. p. 304, 79382 Třemešná	

## Způsob ochrany nemovitosti

Nejsou evidovány žádné způsoby ochrany.

## Seznam BPEJ

Parcela nemá evidované BPEJ.

## Omezení vlastnického práva

Nejsou evidována žádná omezení.

## Jiné zápisy

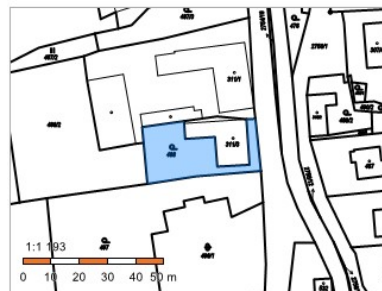
Nejsou evidovány žádné jiné zápisy.

## Řízení, v rámci kterých byl k nemovitosti zapsán cenový údaj

Nemovitost je v územním obvodu, kde státní správu katastru nemovitostí ČR vykonává [Katastrální úřad pro Moravskoslezský kraj](#), [Katastrální pracoviště Krnov](#)

## Informace o pozemku

Parcelní číslo:	<a href="#">488</a>
Obec:	<a href="#">Třemešná [597911]</a>
Katastrální území:	<a href="#">Třemešná [770647]</a>
Číslo LV:	<a href="#">287</a>
Výměra [m <sup>2</sup> ]:	528
Typ parcely:	Parcela katastru nemovitostí
Mapový list:	<a href="#">KMD</a>
Určení výměry:	Graficky nebo v digitalizované mapě
Druh pozemku:	zahrada



### Sousední parcely

## Vlastníci, jiní oprávnění

Vlastnické právo	Podíl
Obec Třemešná, č. p. 304, 79382 Třemešná	

## Způsob ochrany nemovitosti

Název
zemědělský půdní fond

## Seznam BPEJ

BPEJ	Výměra
<a href="#">74712</a>	528

## Omezení vlastnického práva

Nejsou evidována žádná omezení.

## Jiné zápisy

Nejsou evidovány žádné jiné zápisy.

### Řízení, v rámci kterých byl k nemovitosti zapsán cenový údaj

Nemovitost je v územním obvodu, kde státní správu katastru nemovitostí ČR vykonává [Katastrální úřad pro Moravskoslezský kraj, Katastrální pracoviště Krnov](#)

## Informace o pozemku

Parcelní číslo:	<a href="#">497</a>
Obec:	<a href="#">Třemešná [597911]</a>
Katastrální území:	<a href="#">Třemešná [770647]</a>
Číslo LV:	<a href="#">287</a>
Výměra [m <sup>2</sup> ]:	1905
Typ parcely:	Parcela katastru nemovitostí
Mapový list:	<a href="#">KMD</a>
Určení výměry:	Graficky nebo v digitalizované mapě
Druh pozemku:	zahrada



### Sousední parcely

## Vlastníci, jiné oprávnění

Vlastnické právo	Podíl
Obec Třemešná, č. p. 304, 79382 Třemešná	

## Způsob ochrany nemovitosti

Název
zemědělský půdní fond

## Seznam BPEJ

BPEJ	Výměra
<a href="#">74712</a>	1905

## Omezení vlastnického práva

Typ
Věcné břemeno zřizování a provozování vedení

## Jiné zápisy

Nejsou evidovány žádné jiné zápisy.

Řízení, v rámci kterých byl k nemovitosti zapsán cenový údaj

Nemovitost je v územním obvodu, kde státní správu katastru nemovitostí ČR vykonává [Katastrální úřad pro Moravskoslezský kraj, Katastrální pracoviště Krnov](#)

## Informace o pozemku

Parcelní číslo:	<a href="#">496/1</a>
Obec:	<a href="#">Třemešná [597911]</a>
Katastrální území:	<a href="#">Třemešná [770647]</a>
Číslo LV:	<a href="#">287</a>
Výměra [m <sup>2</sup> ]:	1183
Typ parcely:	Parcela katastru nemovitostí
Mapový list:	<a href="#">KMD</a>
Určení výměry:	Graficky nebo v digitalizované mapě
Způsob využití:	neplošná půda
Druh pozemku:	ostatní plocha



### Sousední parcely

## Vlastníci, jiní oprávnění

Vlastnické právo	Podíl
Obec Třemešná, č. p. 304, 79382 Třemešná	

## Způsob ochrany nemovitosti

Nejsou evidovány žádné způsoby ochrany.

## Seznam BPEJ

Parcela nemá evidované BPEJ.

## Omezení vlastnického práva

Nejsou evidována žádná omezení.

## Jiné zápisy

Nejsou evidovány žádné jiné zápisy.

### Řízení, v rámci kterých byl k nemovitosti zapsán cenový údaj

Nemovitost je v územním obvodu, kde státní správu katastru nemovitostí ČR vykonává [Katastrální úřad pro Moravskoslezský kraj, Katastrální pracoviště Krnov](#)



FOTODOKUMENTACE

**Park – p.č. 327/1, 2933/1**



**Pod kostelem – p.č. 331**





**Hřiště - p.č. 2751/2, 48/1**



**Továrna - p.č. 311/3, 488, 497, 496/1**

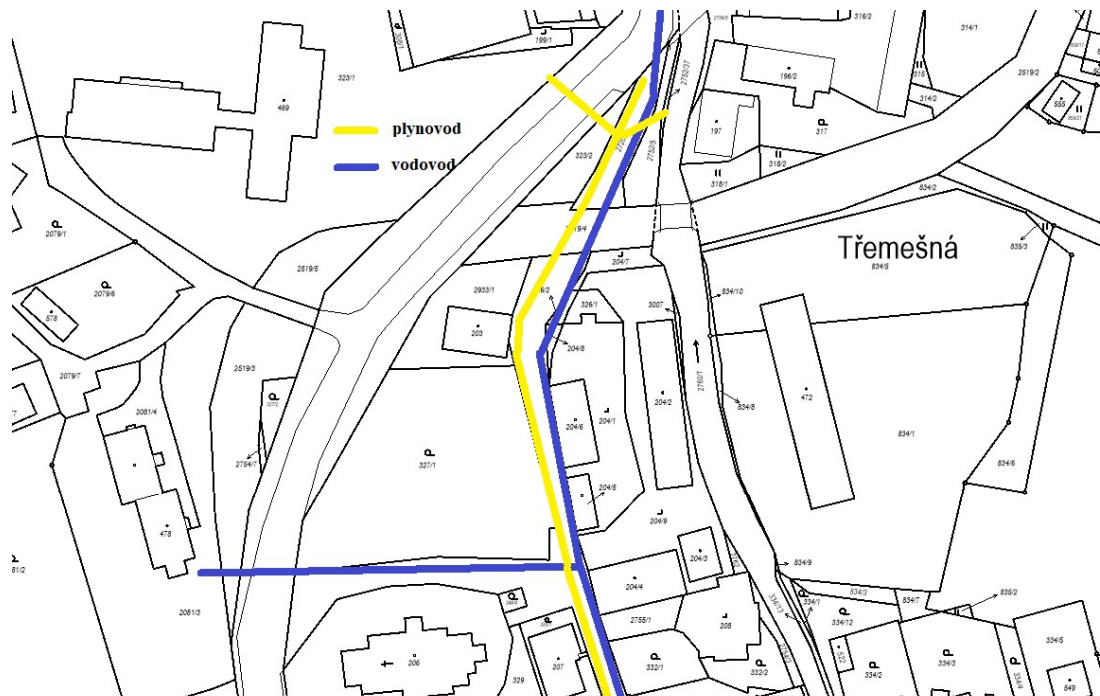


## VEDENÍ SÍTÍ

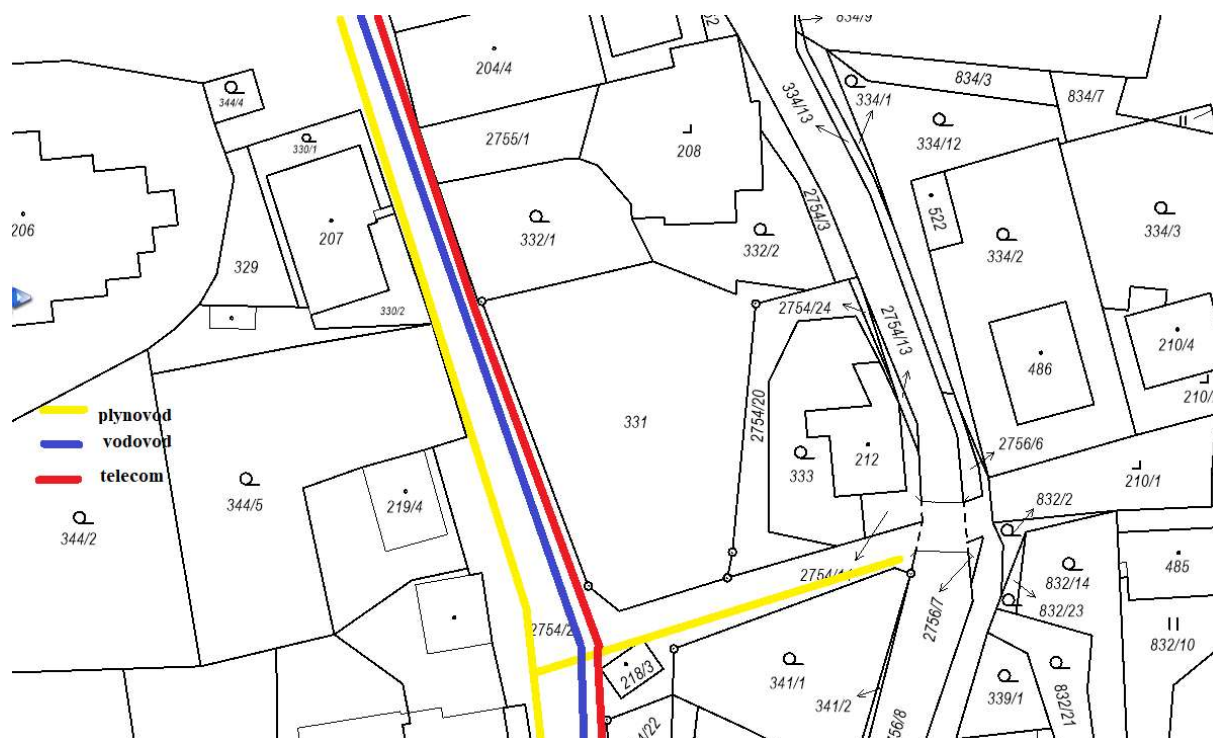
Plánované výsadby nejsou v rozporu s inženýrskými sítěmi. Inženýrské sítě se v místě realizace dle sdělení a dostupných informací nenacházejí.

Záměr není v rozporu s ÚPD (územně plánovací dokumentací), investice do rostlin nebude zmařena.

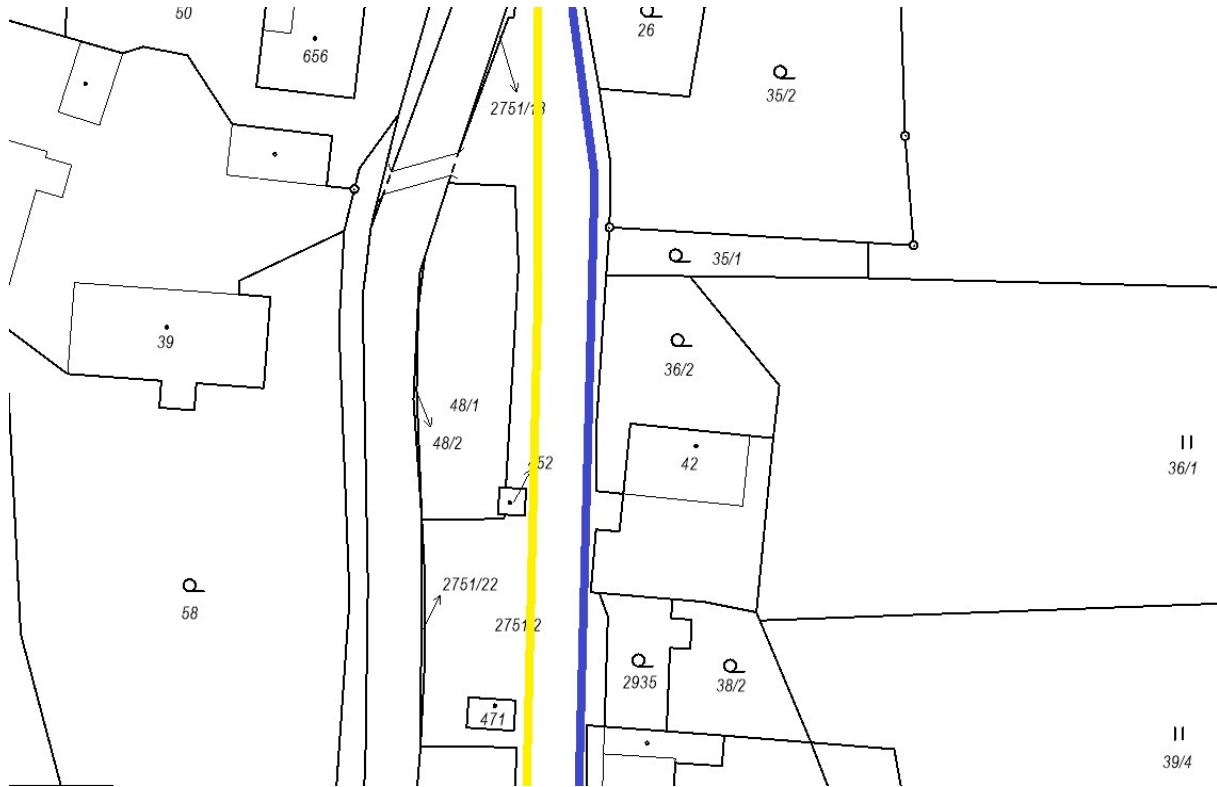
## Park - p.č. 327/1, 2933/1



## Pod kostelem - p.č. 331



**Hřiště - p.č. 2751/2, 48/1**



**Továrna - p.č. 311/3, 488, 497, 496/1**

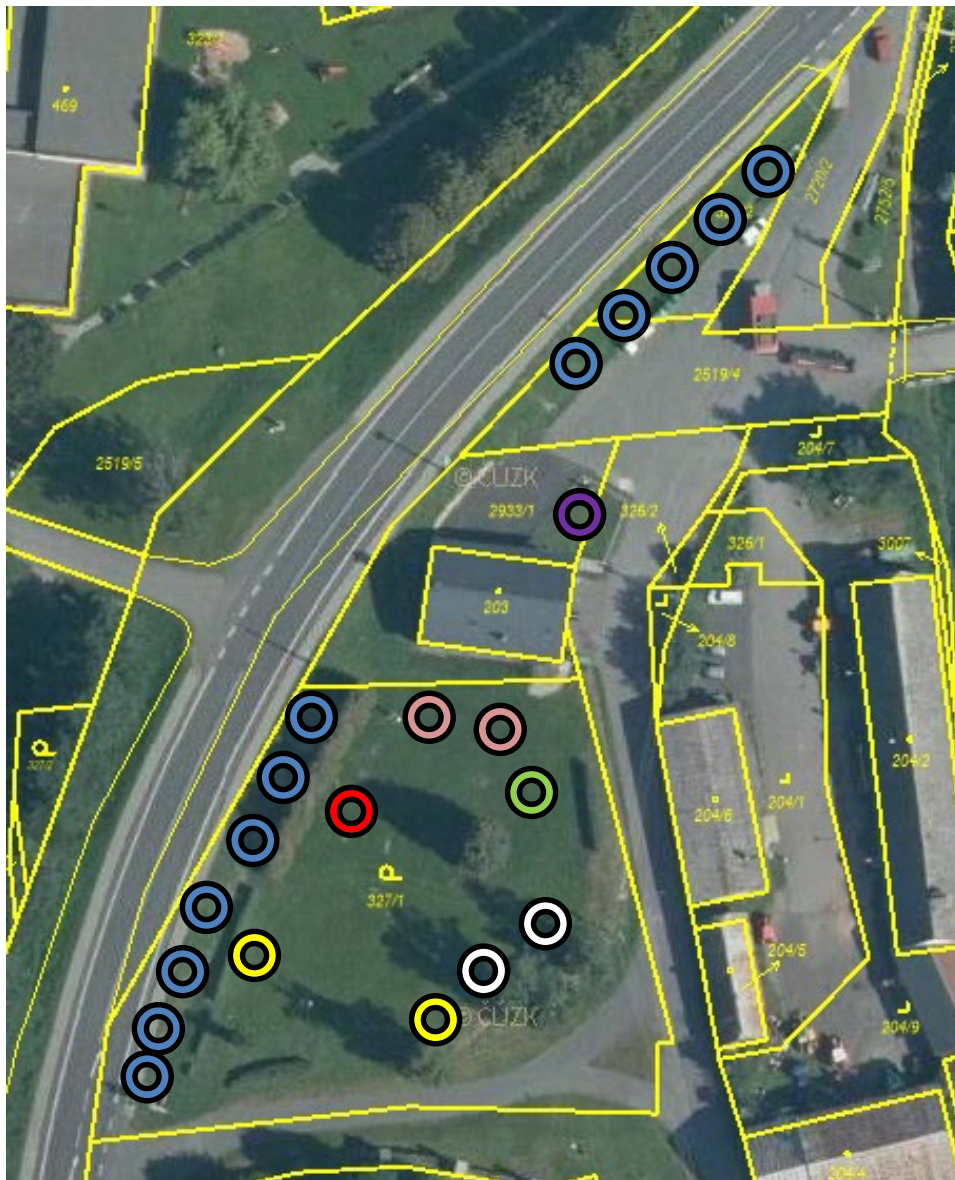











## Příloha 2

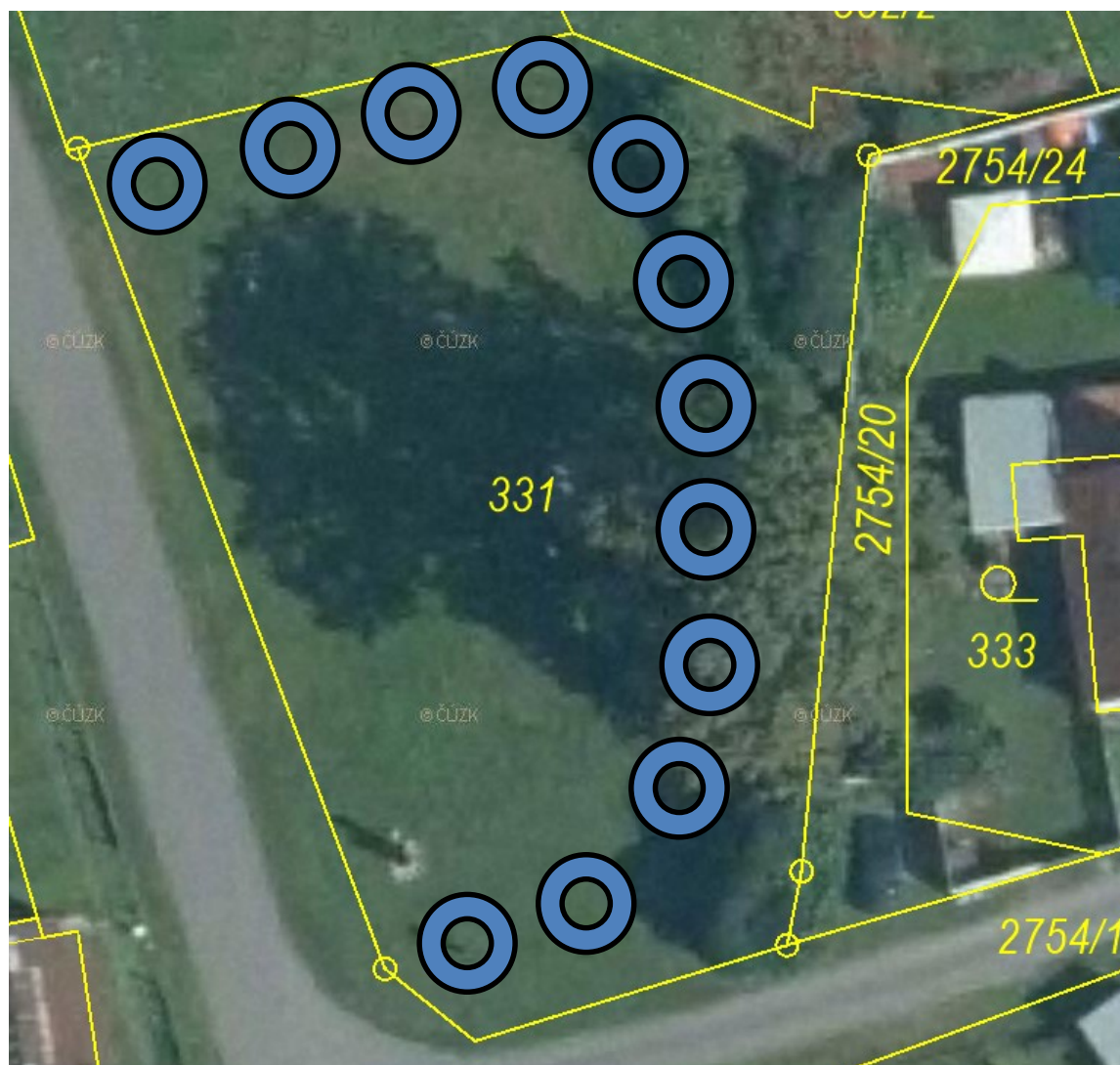
### Zákres navrhované výsadby se specifikací dřevin

Park – p.č. 327/1, 2933/1, 323/2, 2519/4



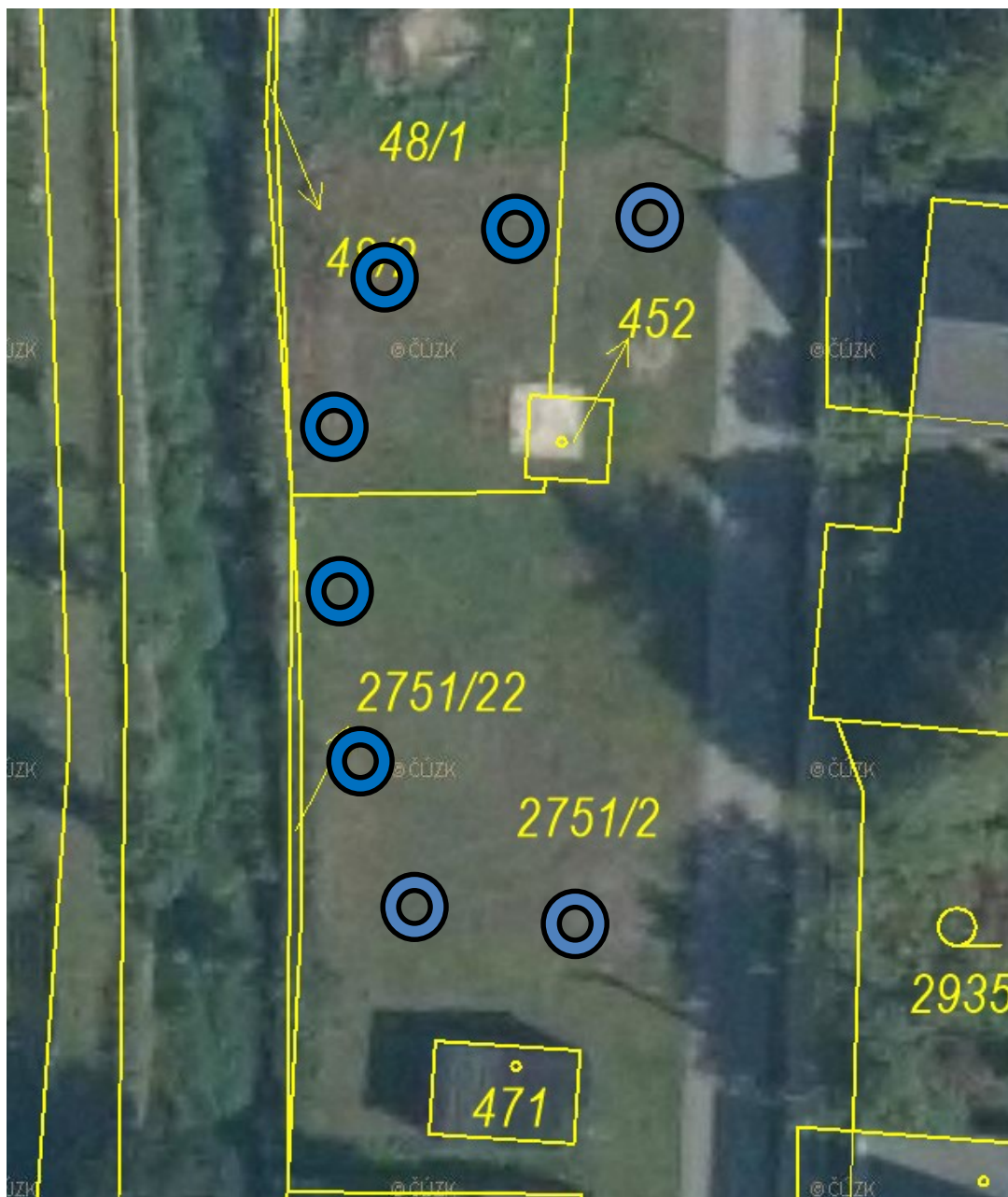
-  Prunus fruticosa 'Globosa' – OK 10-12 cm – 12 ks
-  Prunus subhirtella 'PENDULA' – OK 10-12 cm – 1 ks
-  Malus 'Red Sentinel' - OK 10-12 cm – 2 ks
-  Acer platanoides 'Drummondii' - OK 10-12 cm – 1 ks
-  Malus 'Scarlet' - OK 10-12 cm – 1 ks
-  Acer platanoides 'Golden Globe' - OK 10-12 cm – 2 ks
-  Betula pendula 'Youngii' - OK 10-12 cm – 2 ks

Pod kostelem – p.č. 331



 Acer platanoides 'Globosum' – OK 10-12 cm – 12 ks

Hřiště – p.č. 2751/2, 48/1



Prunus fruticosa 'Globosa'- OK 10-12 cm – 8 ks



Továrna – p.č. 311/3, 488, 497, 496/1



Prunus fruticosa 'Globosa' – OK 10-12 cm – 8 ks

# Příloha 3

## doklad o vzdělání osoby vykonávající odborný dozor

ČESKÁ REPUBLIKA

Mendelova univerzita v Brně

Číslo diplomu ZF-15-N 41 08-40112

Číslo protokolu 4108T003-510-15-079

# DIPLOM

*Bc. Dobromíla Janíková*

narozená 3. května 1980, místo narození Vítkov

získala vysokoškolské vzdělání studiem v magisterském studijním programu

**Zahradnické inženýrství, kód N 41 08**  
studijní obor **Zahradnictví, kód 4108T003**

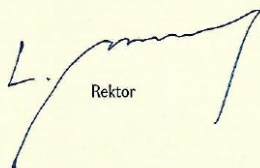
na Zahradnické fakultě Mendelovy univerzity v Brně.

Podle § 46 odst. 4 zákona č. 111/1998 Sb., o vysokých školách a o změně a doplnění dalších zákonů (zákon o vysokých školách), se jí uděluje

akademický titul

**inženýr**

ve zkratce **Ing.**, uváděný před jménem.

  
Rektor



  
Děkan



V Lednici dne 9. června 2015

